

病理組織検査報告書

依頼病院: ○○病院

患者氏名: サンプルA

カルテ番号: 123456

性別: 女性

年齢: 0 歳

受付日: 2010年1月1日

実施日: 2010年1月1日

検体番号: ABCDEFG

採取臓器: 乳房
(採取法) (外科的切除)

検査項目: Ki-67 (MIB-1)

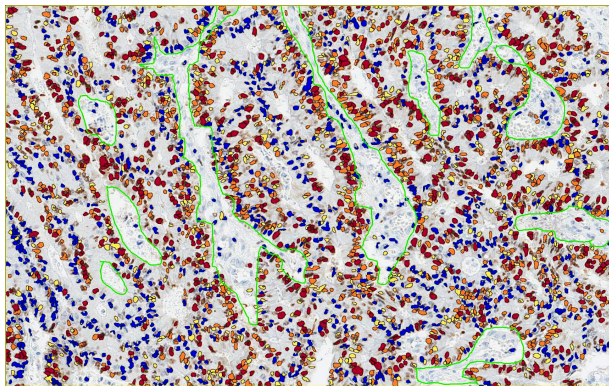
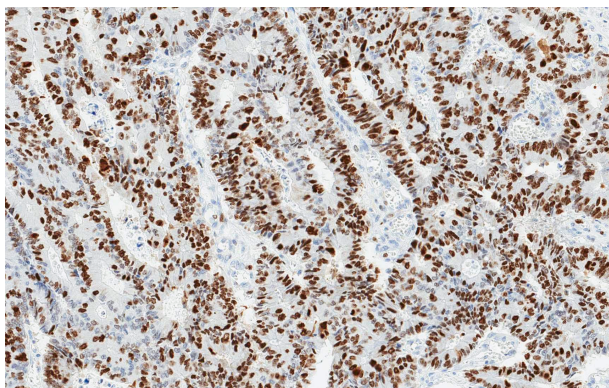
Ki-67(MIB-1) 免疫染色判定

Ki-67(MIB-1)陽性率: 67.7 %

Ki-67(MIB-1) Index: H

染色所見:

サンプル



Scan Scope 画像解析データ

陽性細胞の比率	67.7	(%)
染色強度	2	
(3+) Percent Nuclei	27.0	(%)
(2+) Percent Nuclei	25.4	(%)
(1+) Percent Nuclei	15.3	(%)
(0+) Percent Nuclei	32.3	(%)

Ki-67(MIB-1) Index

L: Low 陽性率 ≤ 15%
M: Midium 陽性率 16% - 30%
H: High 陽性率 > 30%

染色強度 (range0-3)

0 陰性
1 軽度
2 中等度
3 高度

報告日: 2010年1月1日 担当医:

担当技師:

担当技師:

病理組織検査報告書

依頼病院: ○○病院

患者氏名: サンプルB

カルテ番号: 123456

性別: 女性

年齢: 0 歳

受付日: 2010年1月1日

実施日: 2010年1月1日

検体番号: ABCDEFG

採取臓器: 乳房
(採取法) (外科的切除)

検査項目: Ki-67 (MIB-1)

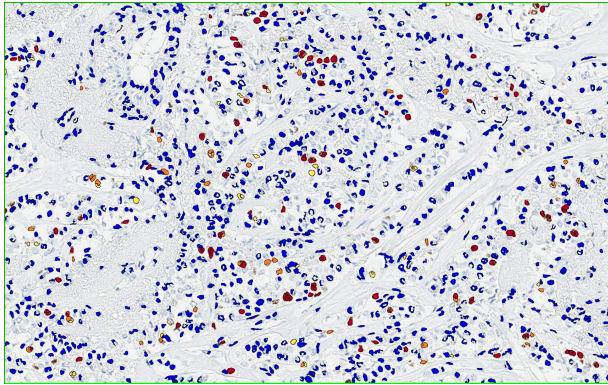
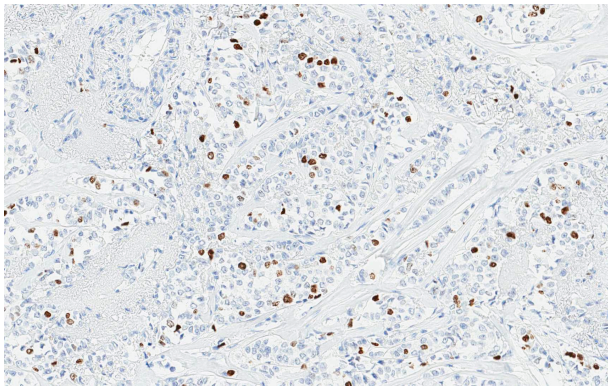
Ki-67(MIB-1) 免疫染色判定

Ki-67(MIB-1)陽性率: 14.0 %

Ki-67(MIB-1) Index: L

染色所見:

サンプル



Scan Scope 画像解析データ

陽性細胞の比率	14.0	(%)
染色強度	3	
(3+) Percent Nuclei	8.7	(%)
(2+) Percent Nuclei	3.0	(%)
(1+) Percent Nuclei	2.4	(%)
(0+) Percent Nuclei	85.9	(%)

Ki-67(MIB-1) Index

L: Low 陽性率 ≤ 15%
M: Midium 陽性率 16% - 30%
H: High 陽性率 > 30%

染色強度 (range0-3)

0 陰性
1 軽度
2 中等度
3 高度

報告日: 2010年1月1日 担当医:

担当技師:

担当技師:



株式会社
パソロジー研究所

パソ研整理番号: PK10 -XXXX

病理組織検査報告書

依頼病院: ○○病院

患者氏名: サンプルC

カルテ番号: 123456

性別: 女性

年齢: 0 歳

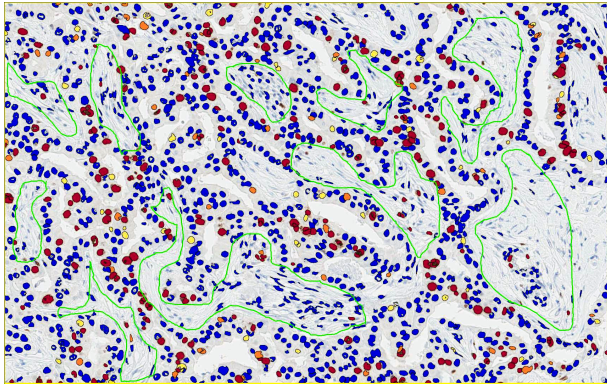
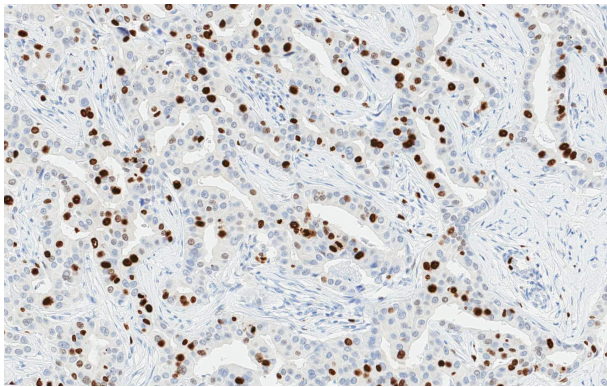
受付日: 2010年1月1日

実施日: 2010年1月1日

検体番号: ABCDEFG

採取臓器: 乳房
(採取法) (外科的切除)

検査項目: Ki-67 (MIB-1)



Ki-67(MIB-1) 免疫染色判定

Ki-67(MIB-1)陽性率: 24.2 %

Ki-67(MIB-1) Index: M

染色所見:

サンプル

Scan Scope 画像解析データ		
陽性細胞の比率	24.2	(%)
染色強度	3	
(3+) Percent Nuclei	17.9	(%)
(2+) Percent Nuclei	3.3	(%)
(1+) Percent Nuclei	3.0	(%)
(0+) Percent Nuclei	75.8	(%)

Ki-67(MIB-1) Index

L: Low 陽性率 ≤ 15%
M: Midium 陽性率 16% - 30%
H: High 陽性率 > 30%

染色強度 (range0-3)

0 陰性
1 軽度
2 中等度
3 高度

報告日: 2010年1月1日

担当医:

担当技師:

担当技師:



株式会社
パソロジー研究所

パソ研整理番号: PK10 -XXXX